

Raspberry fields

RESIDENCES







Raspberry fields

RESIDENCES



Жилищен комплекс **Raspberry Fields** предлага **модерна визия, отлична локация, уют и спокойствие**. Просторната градина в сърцето на комплекса в съчетание с елегантната архитектура на сградите, заобикалящата зеленина на НСА и невероятната гледка към Витоша създават жизнена социална среда и превръщат комплекса в идеално място за живеене.

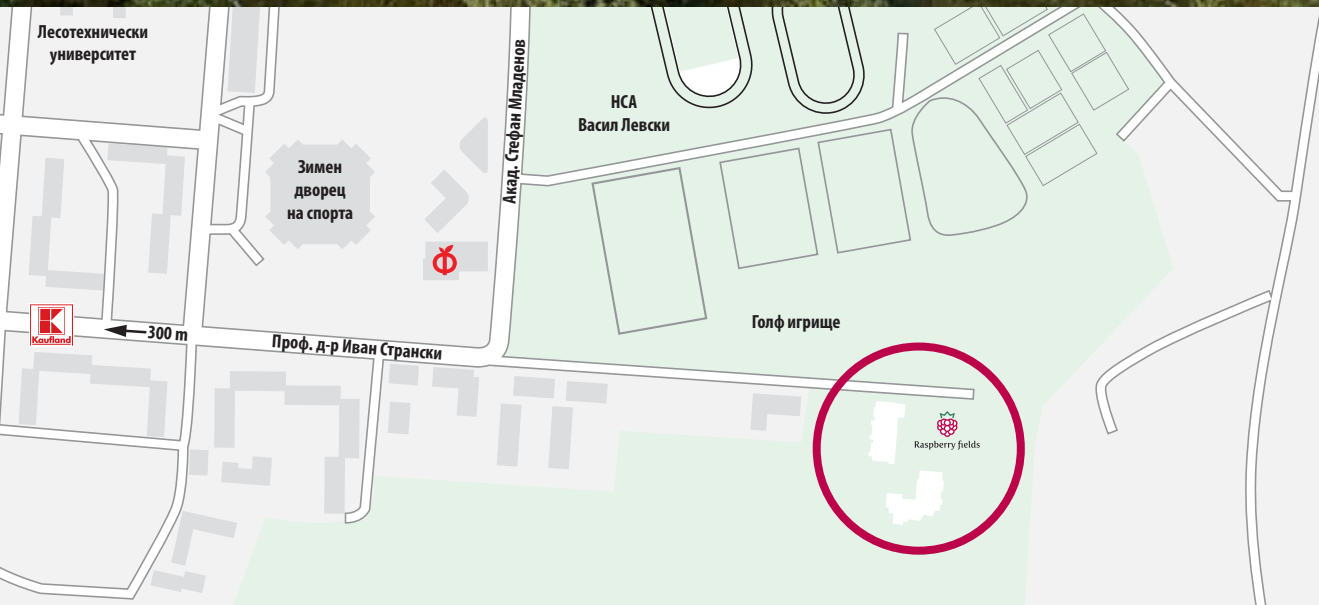
Комплексът се намира в престижен южен район на гр. София – район Студетски, но е разположен далеч от градския шум. Стратегическото място на проекта се осигурява от бърз и лесен достъп до централната част на София и всички точки на града. В непосредствена близост се намират водещи хранителни вериги, спирки на градски транспорт, бъдеща метростанция, възлови булеварда, разнообразие от учебни заведения, места за развлечения, спортни центрове и НСА (Национална Спортна Академия).

Raspberry Fields осигурява комфорт и по-високо качество на живот. Жилищата са функционално разпределени, добре осветени, с топло и шумоизолация. В комплекса се предлага богат избор от висококачествени апартаменти с една, две или три спални.

Фирмата – инвеститор се ангажира да се фокусира върху желанията на клиентите, да постигне отлично качество и коректно обслужване. Нашите ценности са честност и почтеност.



Raspberry fields
RESIDENCES



Информация за проекта

Raspberry fields Residences - Луксозен комплекс от жилищни сгради с подземни гаражи и магазин до НСА (Национална спортна академия)

Местоположение: гр. София, ж.к. Малинова долина (район Студентски), ул. Проф. д-р Иван Странски

Фирма инвеститор: Лендс енд мор ООД

Площ УПИ IV-3005,5006: 4327 м²

Тип имоти: 1,2,3 стайни и многостайни апартаменти

Паркоместа: подземни и надземни

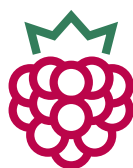
Височина на сградата: партер + 5 етажа





Защо да изберете Raspberry Fields?

- Близост до Витоша в комбинация с удобен достъп и транспорт до централните части на града
- Един от най-предпочитаните райони на София
- На метри от бъдеща метростанция
- Уникално съчетание от отлична пътна инфраструктура, близост до разнообразни хипермаркети и НСА
- Двустайни, тристайни и многостайни апартаменти с функционално вътрешно разпределение - добре обмислени вътрешни пространства
- Луксозно строителство с висококачествени материали
- Съвременен, модерен облик и приятна атмосфера за живот
- Отлична инвестиция!



Raspberry fields
RESIDENCES

Удобства и съоръжения

- Детска площадка
- Беседка (открито място за срещи: лято и зима)
- Просторна градина
- Кафене с магазин за хранителни стоки
- Изцяло газифицирани жилища
- Контрол на достъп и 24 - часова физическа охрана
- Камери за видеонаблюдение
- Луксозен входен салон с портиер
- Функционална стая за велосипеди и детски играчки
- Професионално управление на имота





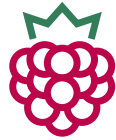
Изпълнение на фасадите

Енергийната ефективност на сградата е основен елемент в модерната архитектура. Алуминиевите композитни панели се използват за контролиране на температурата на сградите и съчетават дълготрайна функционалност, издръжливост и естетичен външен вид.

Techlam® е иновативен широкоформатен испански гранитогрес, лидер в сектора на естествените камъни **Levantina**. Той е синоним на качество, елегантност и изтънченост при фасадното облицоване. Отличава се с голяма механична устойчивост и здравина, висока плътност, ниско водопоглъщане и изключителна студоустойчивост (до -50°C). Устойчив е на ултравиолетово лъчение, не гори и е 100% естествен продукт. Топло и хидроизолациите, стъклопакетите и PVC профилите отговарят на най-високите европейски стандарти и осигуряват спокойствие, светлина и намалено енергопотребление.

Високото качество се гарантира от материалите и дългосрочните ни партньори, водещи производители.





Raspberry fields
RESIDENCES

Raspberry Fields will embrace new modern architectural trend redefining the concept of space. A spacious garden in the heart of the complex brings the residents, adults and kids closer to each other. With its elegant and care volumes, Raspberry Fields is destined to become one of the architectural landmarks of Sofia. The surrounding green of the Sport National Academy and the spectacular view of Vitosha Mountain render it an ideal location for a residential community.

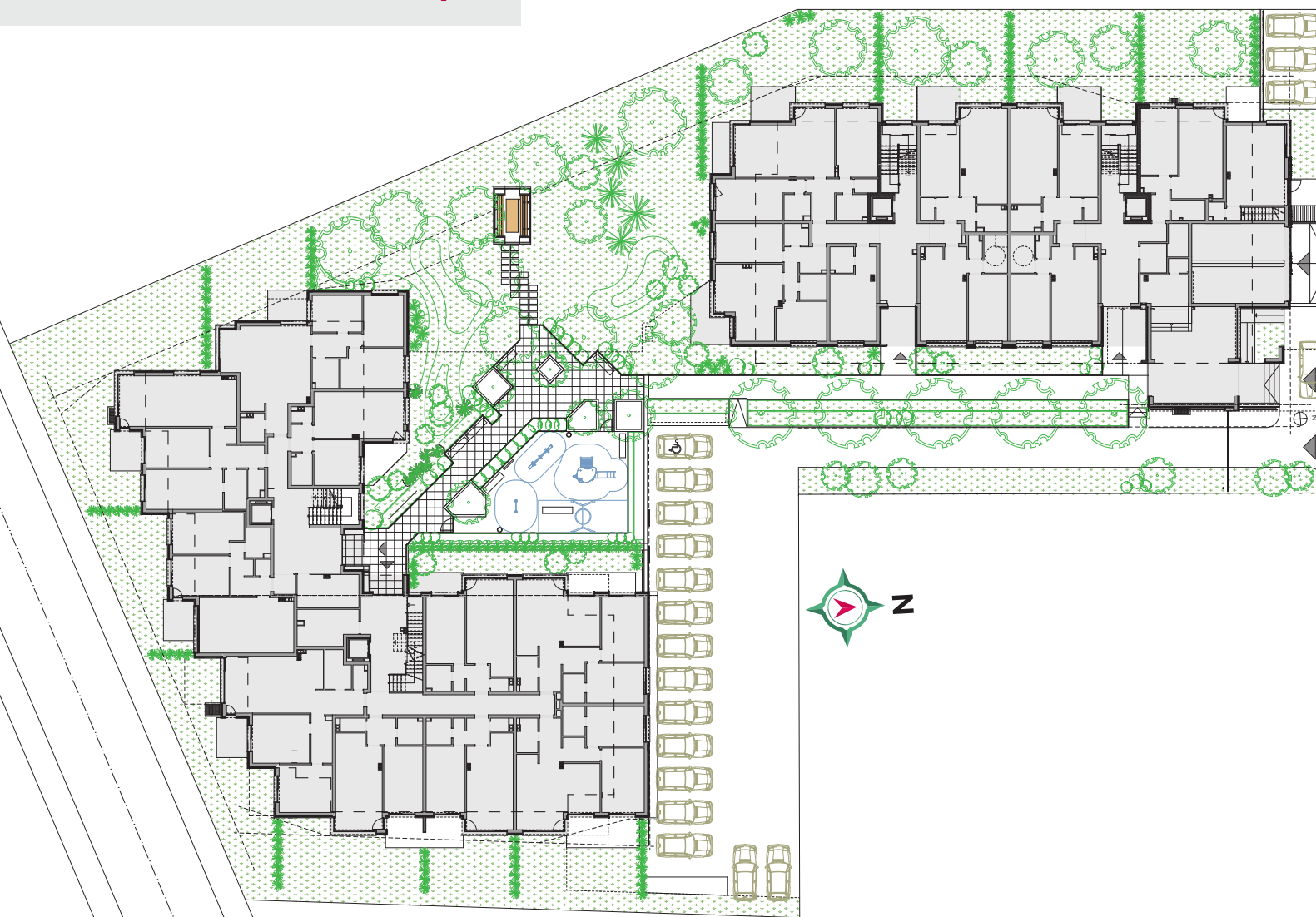
With an idyllic location, incredible architecture and a vibrant social scene within proximity to the retail components and supermarkets, Raspberry Fields has a paramount location. Raspberry Fields is a gated community with a remotely operated security gate at the entrance combined a professionally safekeeping team to secure the premises 24/7.

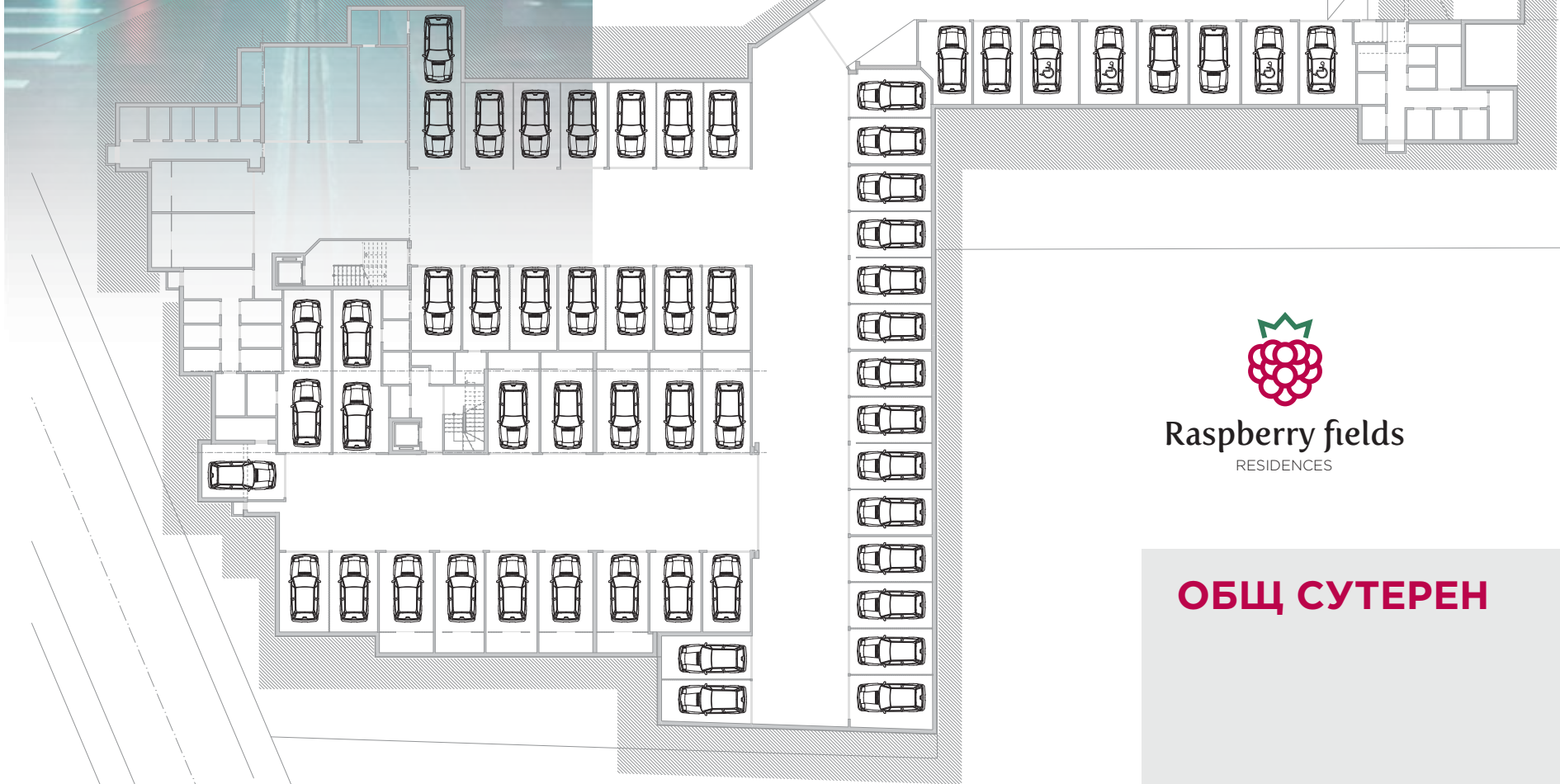
Our Values are the foundation in which we do business. We are committed to customer focused, excellence in quality and service, honesty and integrity.

Amenities, Facilities and Features

- Children Playground
- Gazebo (outdoor place to meet: summer & winter)
- Spacious Garden
- Coffee Shop + Convenience Store
- Mail Room Controlled by Security Officers
- 24 Hour Security
- CCTV Cameras
- 4 Elevator Units
- Telephone, Cable & Internet Provisions
- Fire Distinguishers on every Floor
- Gate & Guardhouse
- Entrance Luxury Lounge
- Function Room (Bicycles & Toys)
- Property Management Office
- Outdoor and underground parking area
- Storage Rooms
- Underground parking places - secured with private electricity and automated sliding door

СИТУАЦІЯ





Raspberry fields
RESIDENCES

ОБЩ СУТЕРЕН



Raspberry fields

RESIDENCES

Партер

Сграда 1

Магазин - 39,2 м²

Апартамент А01 - 61,2 м²

Апартамент А02 - 56,2 м²

Апартамент А03 - 67,8 м²

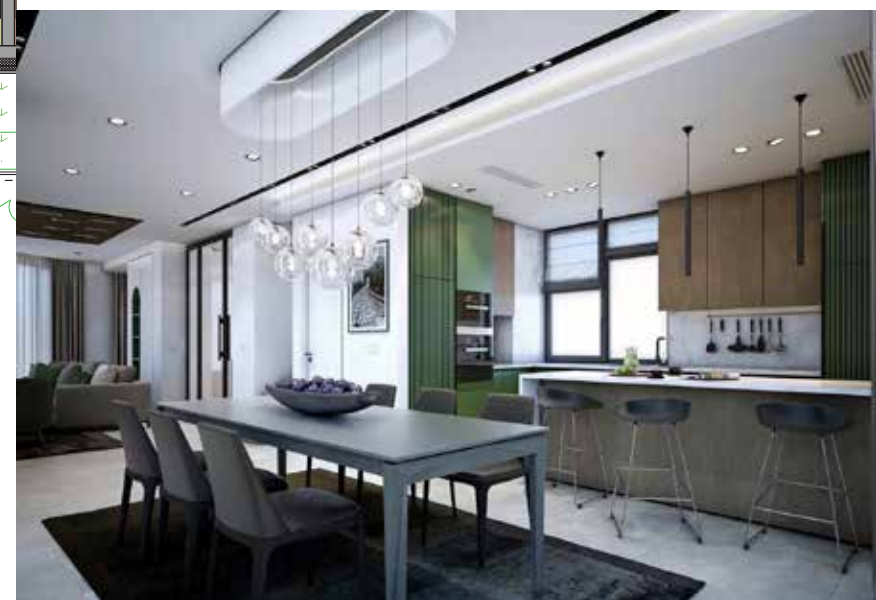
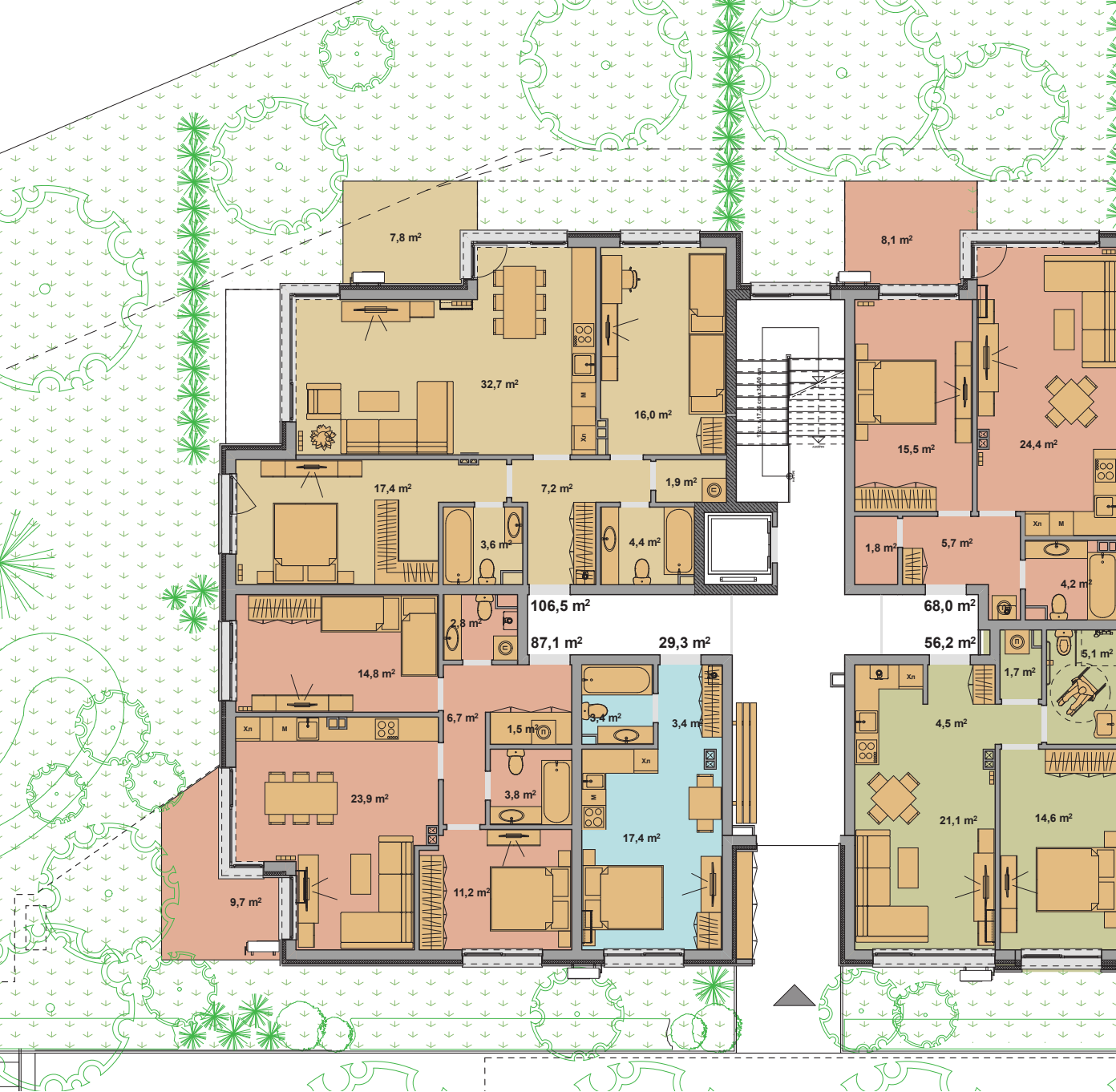
Апартамент Б01 - 68,0 м²

Апартамент Б02 - 56,2 м²

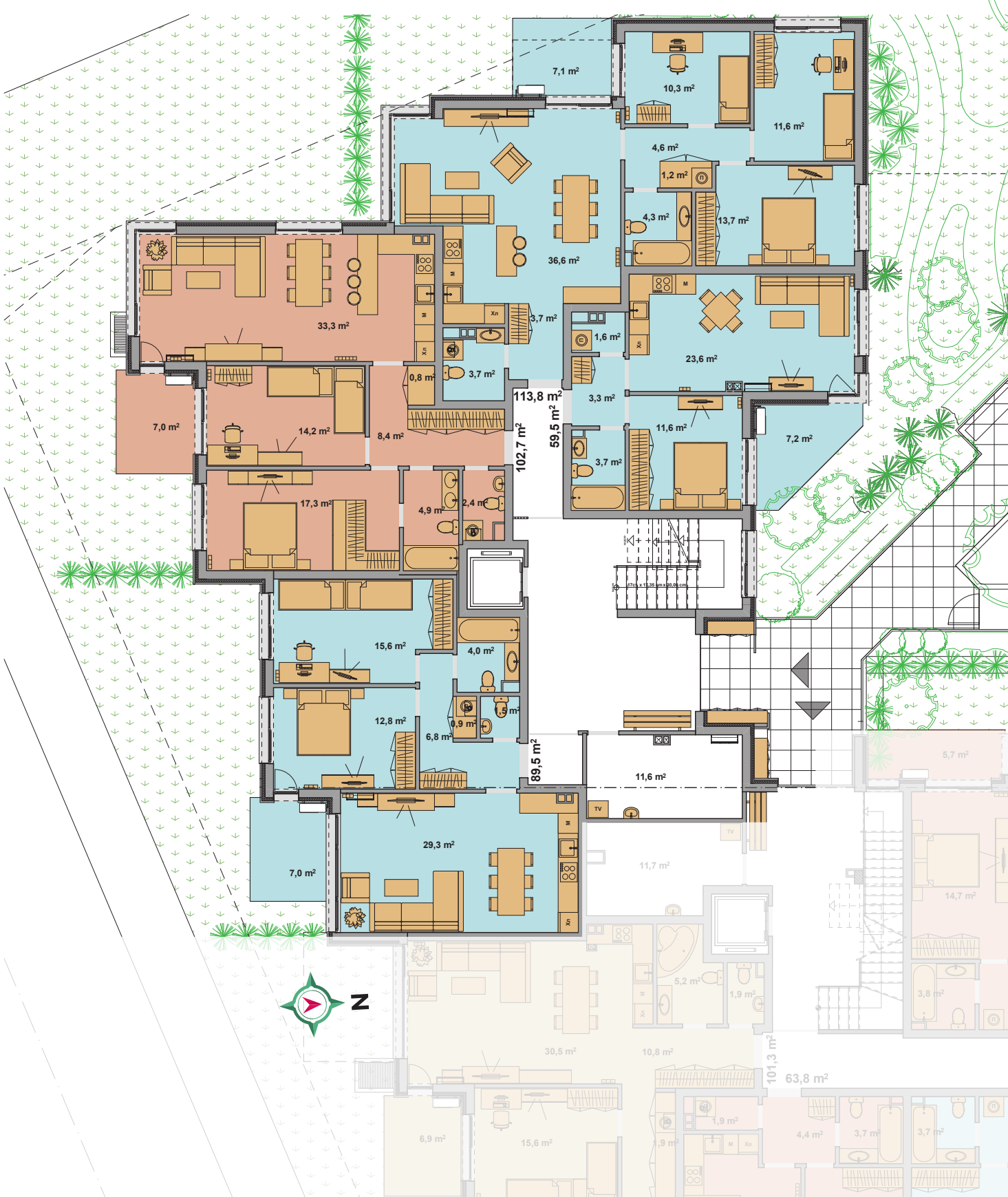
Апартамент Б03 - 29,3 м²

Апартамент Б04 - 87,1 м²

Апартамент Б05 - 106,5 м²







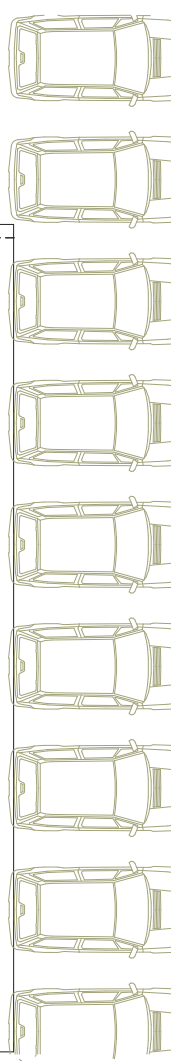
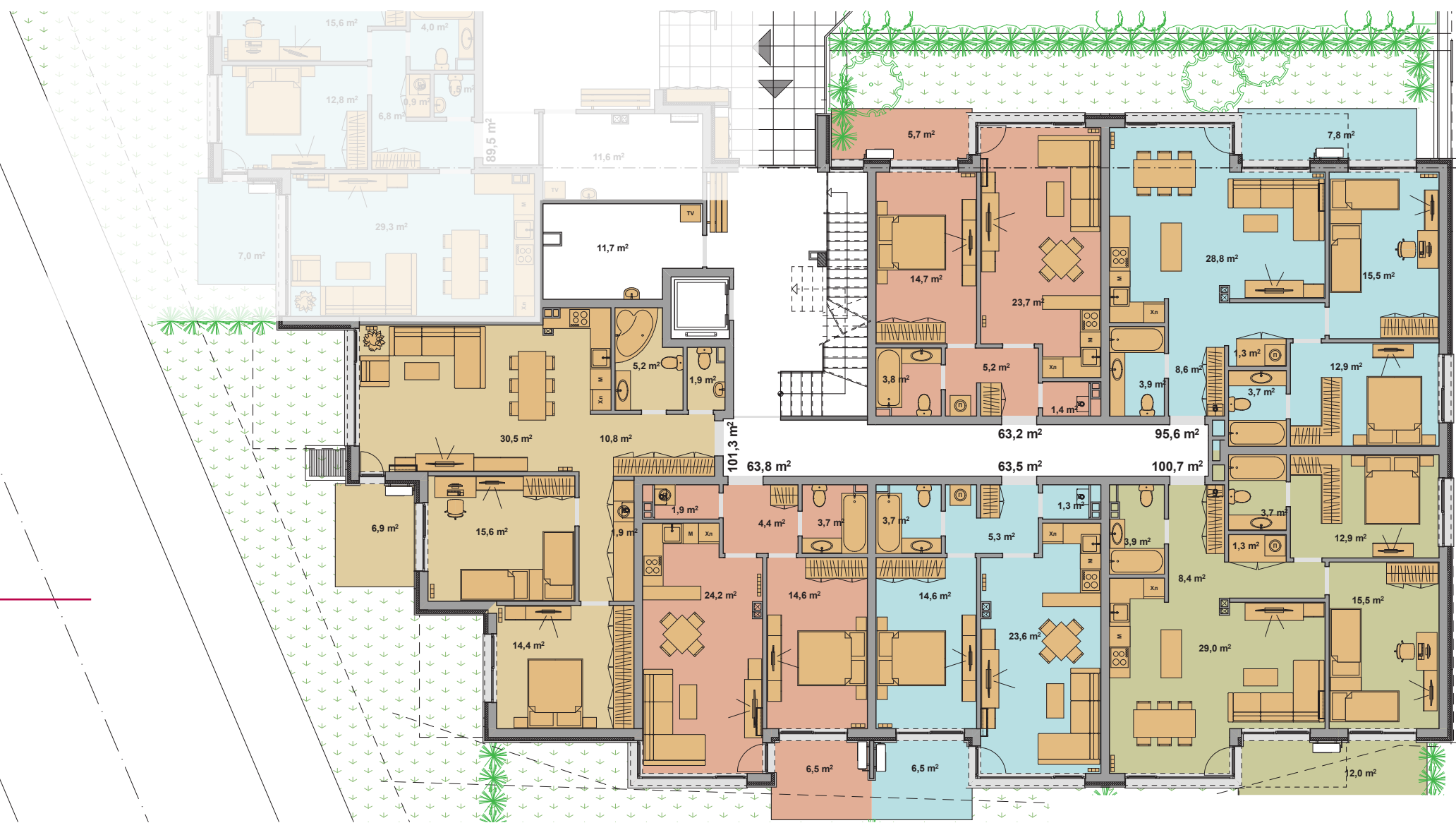
Raspberry fields
RESIDENCES

Партер

Сграда 2

Апартамент B01 - 63,2 м²
 Апартамент B02 - 95,6 м²
 Апартамент B03 - 100,7 м²
 Апартамент B04 - 63,5 м²
 Апартамент B05 - 63,8 м²
 Апартамент B06 - 101,3 м²

Апартамент Г01 - 89,5 м²
 Апартамент Г02 - 102,7 м²
 Апартамент Г03 - 113,8 м²
 Апартамент Г04 - 59,5 м²





Raspberry fields
RESIDENCES

Типови апартаменти сграда 1

4 типови етажа

5 типови апартамента Вход А

- Апартамент А11 – 97,4 м²
- Апартамент А12 – 81,3 м²
- Апартамент А13 – 60,6 м²
- Апартамент А14 – 63,7 м²
- Апартамент А15 – 64,4 м²

5 типови апартамента Вход Б

- Апартамент Б11 – 64,4 м²
- Апартамент Б12 – 63,7 м²
- Апартамент Б13 – 60,4 м²
- Апартамент Б14 – 90,4 м²
- Апартамент Б15 – 101,5 м²







Raspberry fields
RESIDENCES

Типови апартаменти Сграда 2

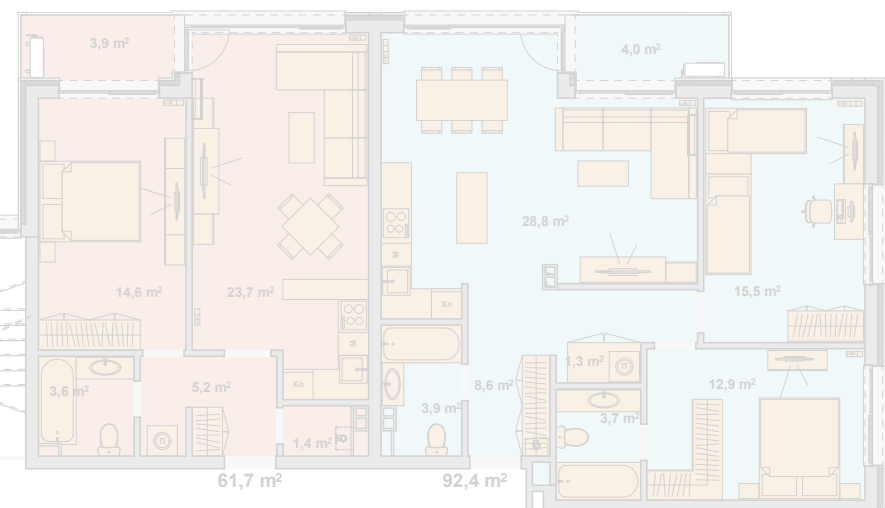
4 типови етажа

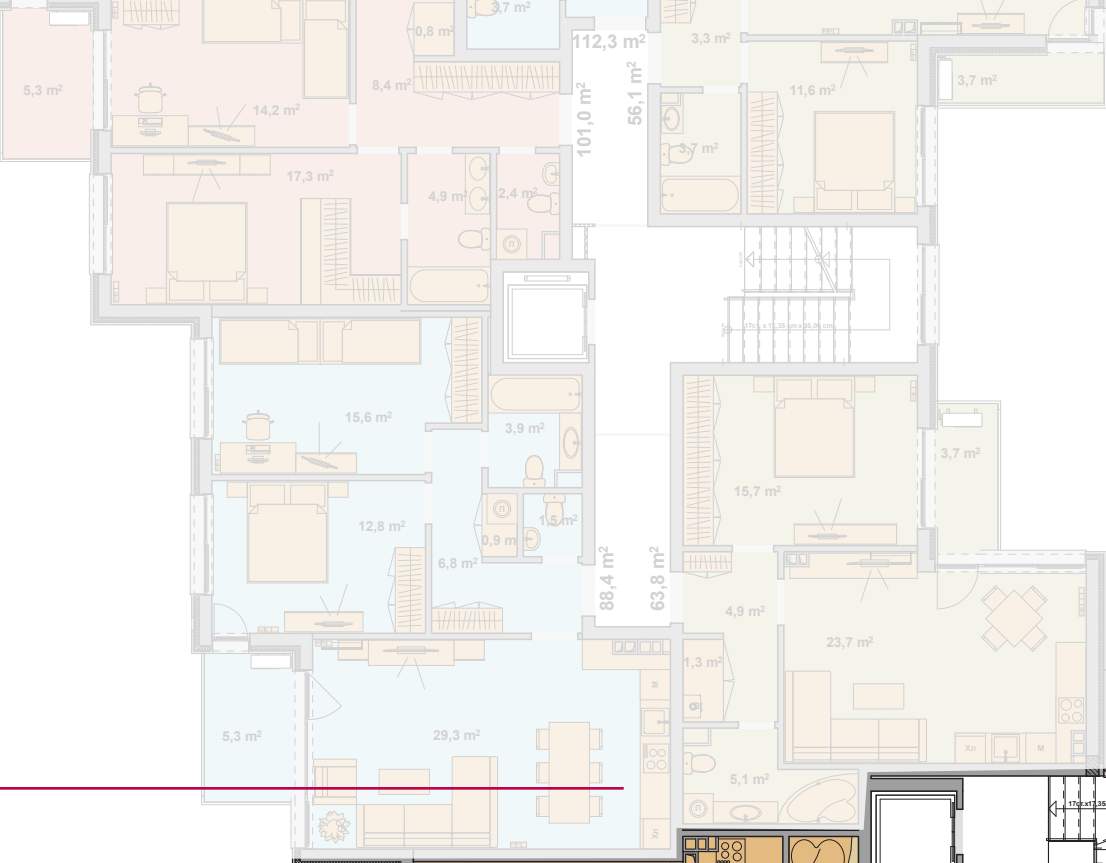
6 типови апартамента Вход В

- Апартамент В11 – 61,7 м²
- Апартамент В12 – 92,4 м²
- Апартамент В13 – 92,4 м²
- Апартамент В14 – 60,7 м²
- Апартамент В15 – 61,1 м²
- Апартамент В16 – 99,8 м²

5 типови апартамента Вход Г

- Апартамент Г11 – 63,8 м²
- Апартамент Г12 – 88,4 м²
- Апартамент Г13 – 101 м²
- Апартамент Г14 – 112,3 м²
- Апартамент Г15 – 56,1 м²







Подпокривен етаж Сграда 2

Апартамент В51 - 151 m²
 Апартамент В52 - 139,2 m²
 Апартамент В53 - 144,2 m²

Апартамент Г51 - 160,7 m²
 Апартамент Г52 - 112,3 m²
 Апартамент Г53 - 122,4 m²





Raspberry fields
RESIDENCES



Цялостна визия за вашия ДОМ и изпълнение до ключ

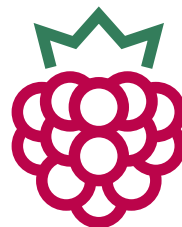
„Лендс енд мор“ предлага на своите клиенти услуги по интериорно проектиране на пространствата и завършени до ключ апартаменти, изпълнени с качествени материали. (по избор на купувача) Дружеството работи с професионалисти, специализирани в изготвянето на интериорен дизайн за апартаменти.

Ние предлагаме творчество, естетика и комфорт. Водещо за нас е създаването на функционални помещения и изпълними решения, които удовлетворяват изискванията на клиента. Ние създаваме съвременен и стилизиран вътрешен дизайн на жилището Ви.

На Ваше разположение сме!!!







Raspberry fields

RESIDENCES

ЛЕНДС ЕНД МОР

+359 886 11 43 46

+359 888 311 839

office@euroestates.bg

www.euroestates.bg